

COMMENT SÉCURISER VOS CHANTIERS : LA PROTECTION ANTI-CHUTE TITAN ISCHEBECK France



Vous connaissez ce slogan « Travaux en hauteur, pas le droit à l'erreur » ? En termes de sécurité, tout doit être mis en œuvre pour prévenir les risques d'accident liés aux chutes sur les chantiers de construction. Découvrons tout de suite comment faire.

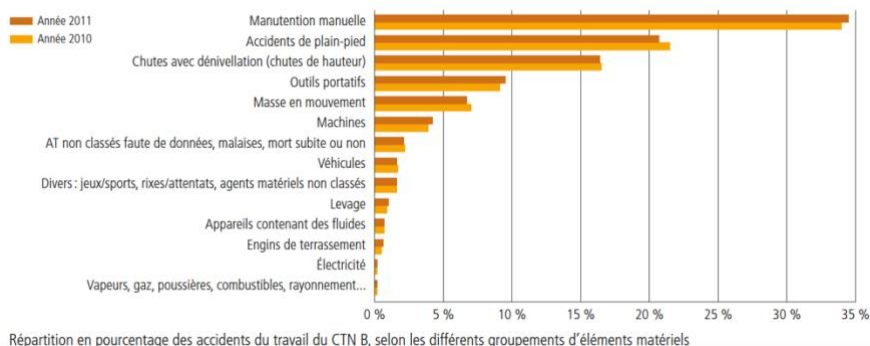
⚡ LES CHUTES : PREMIÈRE CAUSE D'ACCIDENTS

Revenons d'abord sur quelques chiffres des causes d'accidents les plus graves, qui sont en net recul ces dernières années¹ :

- -13 % en 2016 contre -5 % en 2015
- 112 décès en 2016 contre 130 en 2015
- 51 % des accidents sont dus aux manutentions manuelles
- 27 % des accidents sont dus aux chutes

Les chiffres peinent à chuter pour les accidents liés aux travaux en hauteur. Les chutes représentent à elles seules une des premières causes d'accident grave dans le secteur du bâtiment : **318 accidents du travail dont 49 mortels en avril 2019²**.

Pourtant les raisons sont très souvent identifiées et bien connues des responsables de chantiers : « **échafaudage instable**, défaut de harnais ou absence de garde-corps ».



¹ Source : OPPBTP

² Source direction générale du travail

✂ LES RECOMMANDATIONS DE L'OPPBT

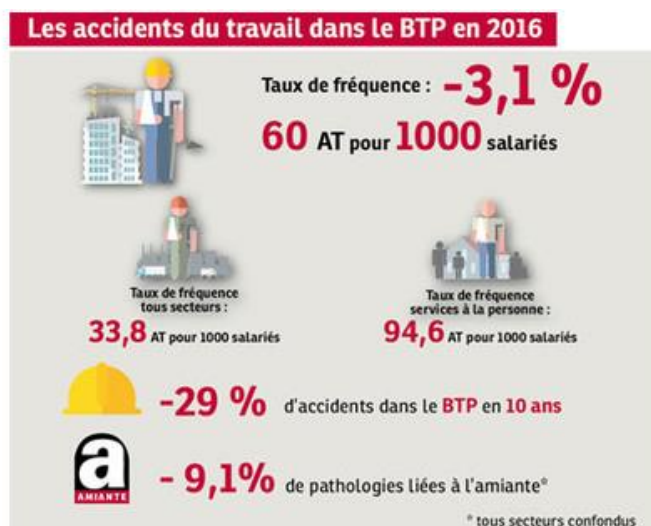
Depuis plus de 70 ans, l'Organisme Professionnel de Prévention du Bâtiment et des Travaux Publics (OPPBT) s'active à ce que le secteur du BTP soit sensible aux risques sur les chantiers. Il agit pour améliorer les systèmes de protection dans les entreprises de toute taille.

Pour Pierre Caloni, un des précurseurs du marché de la construction, l'alerte est donnée dès 1947 : « *si la responsabilité incombe au patron, c'est l'ouvrier qui est exposé et de lui aussi dépend largement la mise en œuvre des indispensables mesures de prévention* ».

Cet organisme a défini un objectif clair : faire reculer les statistiques avec le plan « [Stratégie HORIZON 2020](#) », en partenariat avec les acteurs majeurs de ce marché.

Le but prioritaire de ce projet est de répondre aux trois enjeux principaux :

- développer une culture positive de la prévention pour mobiliser les entreprises et leurs salariés,
- réduire les accidents graves et mortels,
- relever le défi des conditions de travail et de leur amélioration.



Ce plan Horizon 2020 s'inscrit en lien avec la dynamique du « Plan santé au travail 3 » (PST3) et traduit une mobilisation collective. Il répond aux grands enjeux du BTP en matière de prévention et à la préconisation de [la protection collective par l'INRS](#).

✂ LA SOLUTION ISCEHBECK France

ISCHEBECK France, très sensible à ces recommandations, s'implique pour proposer des **solutions de lutte efficaces contre les risques de chute**. L'entreprise spécialisée dans les solutions de Coffrage, Blindage et Étalement, propose des produits conformes aux besoins d'acteurs majeurs comme Bouygues et son ambition « [0 accident à l'horizon 2021](#) ».

Depuis 2010, Ischebeck France commercialise le système de protection Anti-Chute TITAN pour répondre à ces enjeux.

La prévention la plus efficace réside dans l'installation de grilles de protection autour de la zone dangereuse.

✂ LA PROTECTION DE DALLE ALU TITAN

Les acteurs du BTP ont de nombreuses contraintes dont celle du délai de réalisation des chantiers et le temps est compté, y compris pour sécuriser les espaces de travail.

Ischebeck France, soucieuse d'assurer la sécurité sur les chantiers, a conçu un système de sécurité rapide à installer.

L'équipement consiste à la mise en place d'une grille de protection qui encadre la surface de plancher à sécuriser. Il est compatible avec tous types matériaux, bois ou métal et est homologué par les organismes de sécurité du bâtiment jusqu'à une hauteur de 100 mètres au-dessus du sol.

▪ **Protection de dalle Alu TITAN : la règle des 7 atouts**

1. **RAPIDITÉ** : la mise en place dure moins longtemps que l'activité
2. **EFFICACITÉ** : sa conception empêche les chutes en rive de dalle, sur les ponts, etc.
3. **LÉGÈRETÉ** : 5.30 kg/ml de grille de protection de 1.30 m de hauteur
4. **LONGÉVITÉ** : les matériaux utilisés sont insensibles à la corrosion
5. **FACILITÉ** : le montage en rive de dalle est réalisé par un seul homme
6. **COMPATIBILITÉ** : les grilles de protection latérales Alu Titan sont modulables
7. **FLEXIBILITÉ** : le réglage en longueur est obtenu par chevauchement des grilles

✂ **CONCLUSION**

Vous l'avez compris, rien n'est plus simple que de sécuriser vos espaces de travail sur les chantiers de construction en installant facilement les protections de dalle Alu TITAN d'Ischebeck France.

Découvrez-le à travers ces images :



Protection Collective ISCHEBECK France